

LISA
DATA CENTER

Денис Моргунов

Региональный менеджер
по развитию бизнеса в России

HUBER+SUHNER AG, Швейцария



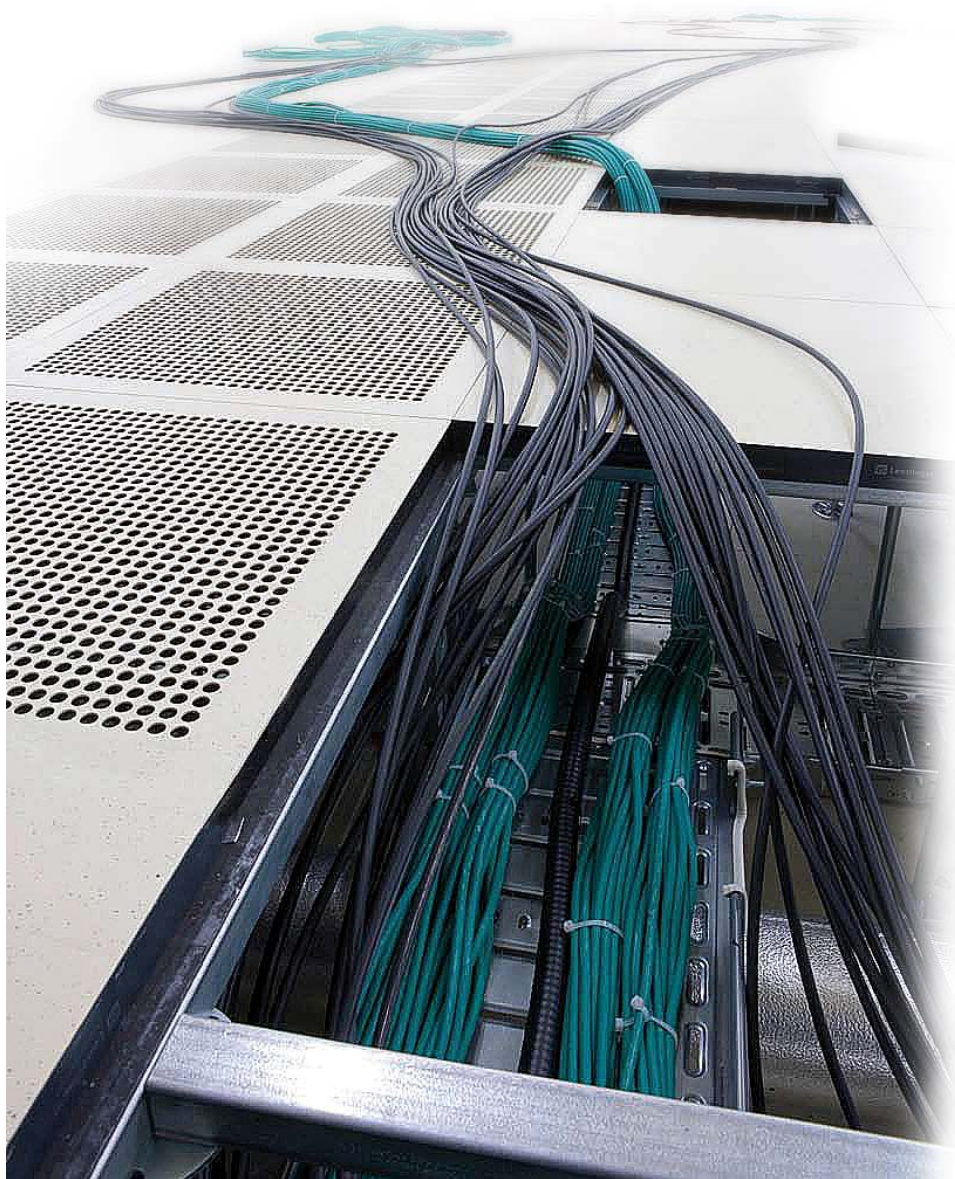
- en infrastructure
- de infrastruktur
- it infrastrutture
- ua інфраструктура
- es estructura
- jp 藁・瑜馱藜鴛鞋 (?)



1. Превосходство
2. Гибкость
3. Удобство



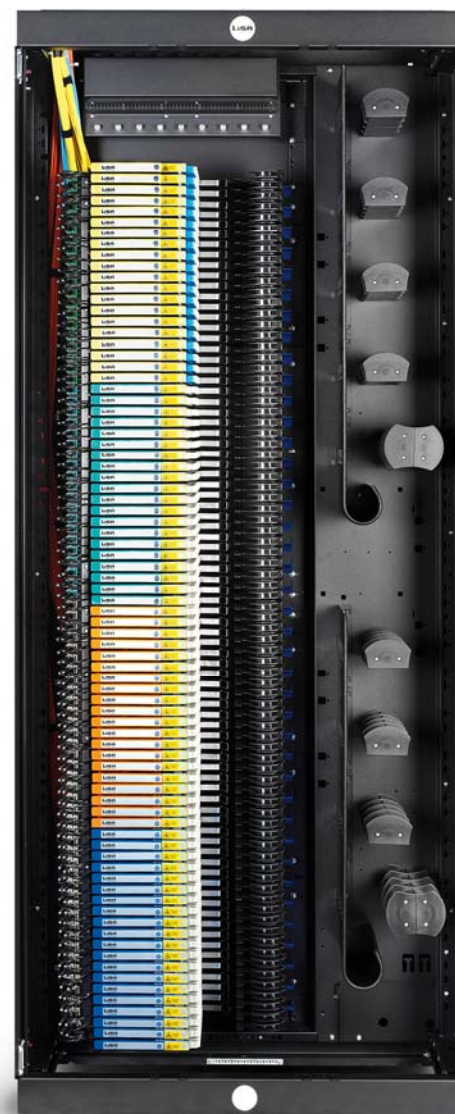




Магистральная подсистема

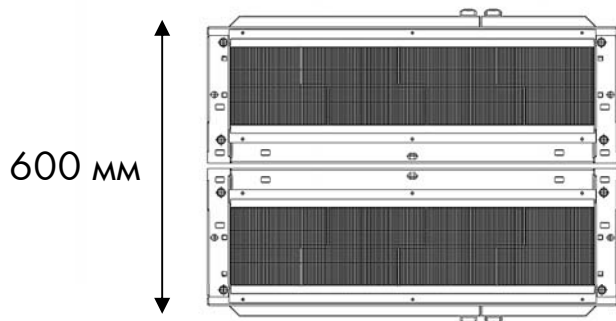
1. Емкость – 2156 волокон
2. Развитие от 8 волокон
3. Возможность извлечения отдельного патчкорда

LISA
DATA CENTER

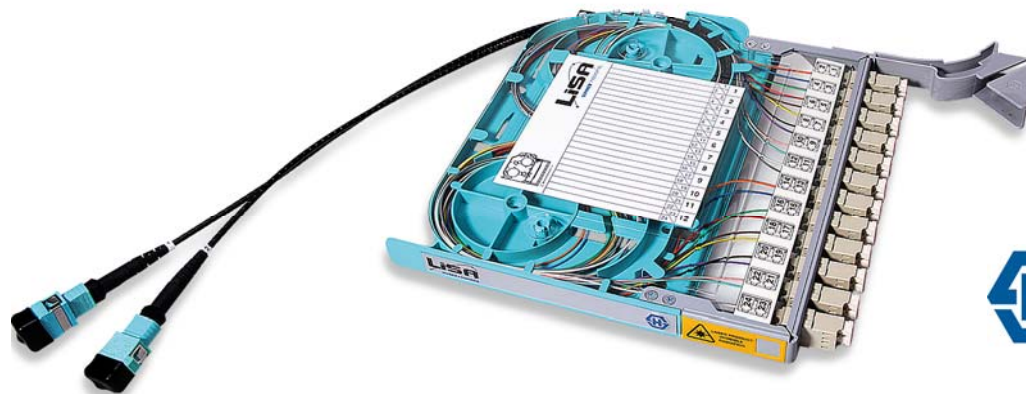


HUBER+SUHNER
Excellence in Connectivity Solutions

1. Суммарная емкость - 4300 волокон на 1,5 плитке пола
2. Возможность размещения спина к спине
3. Занимает площадь 0.6 м²



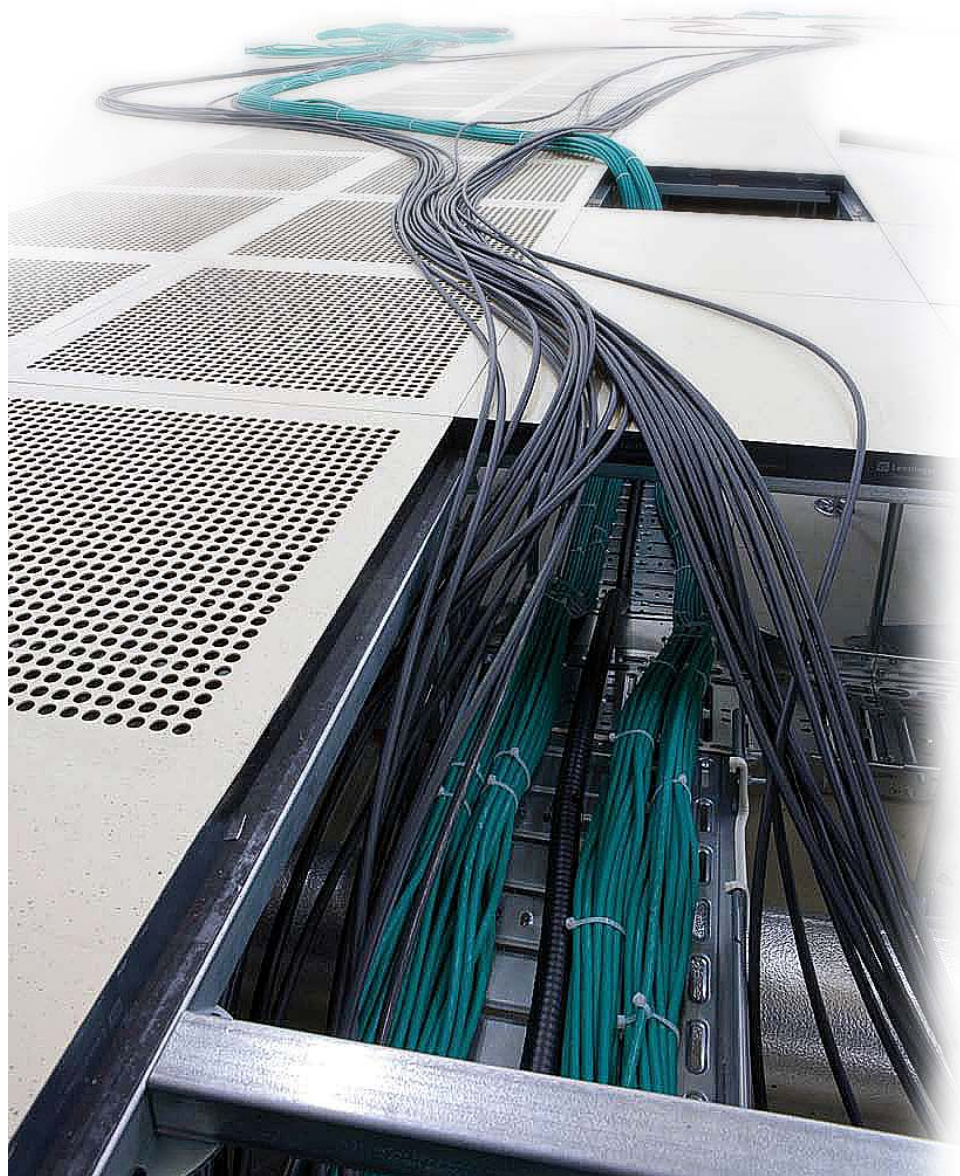
1. Интенсивное использование цветовой маркировки
2. Независимое развитие каждой кабельной подсистемы
3. Визуализация принадлежности оптической проводки





1. Выкладка патчкордов в каждом слоте полки
2. Прослеживаемость каждого пучка патчкордов
3. Система уязвима, насколько слаб в ней каждый патчкорд





Горизонтальная подсистема

Zone Distribution Panel (ZDP)



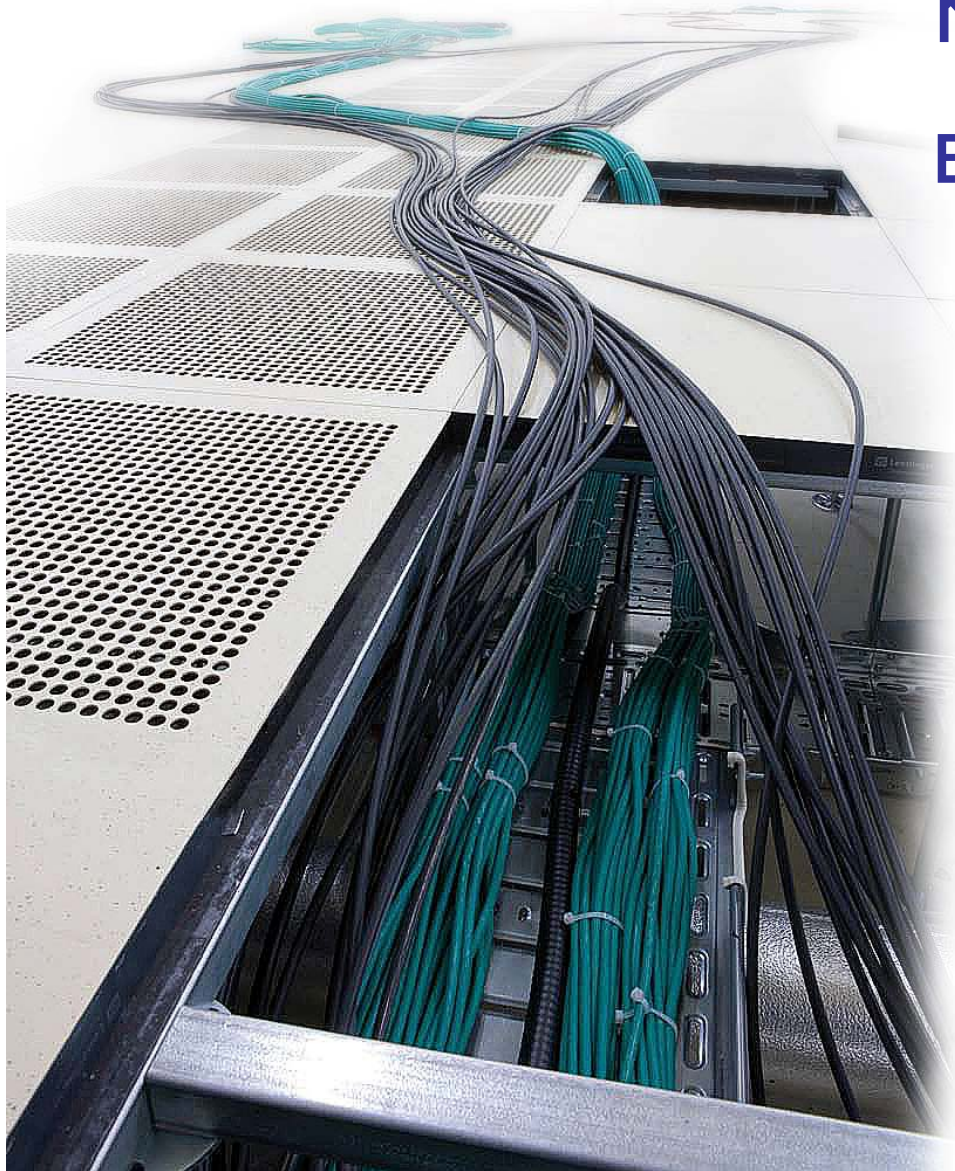
1. Инновационная конструкция
2. Независимость в работе с каждым модулем MTP
3. Емкость – 72 волокна на 1 U



1. Низкие вносимые потери в соединении
2. Использование разных интерфейсов в полке
3. Использование MTP® разъемов с различной геометрией ключа



Кабельные системы высокой плотности



Jumper
cables



MTP®
Fanout



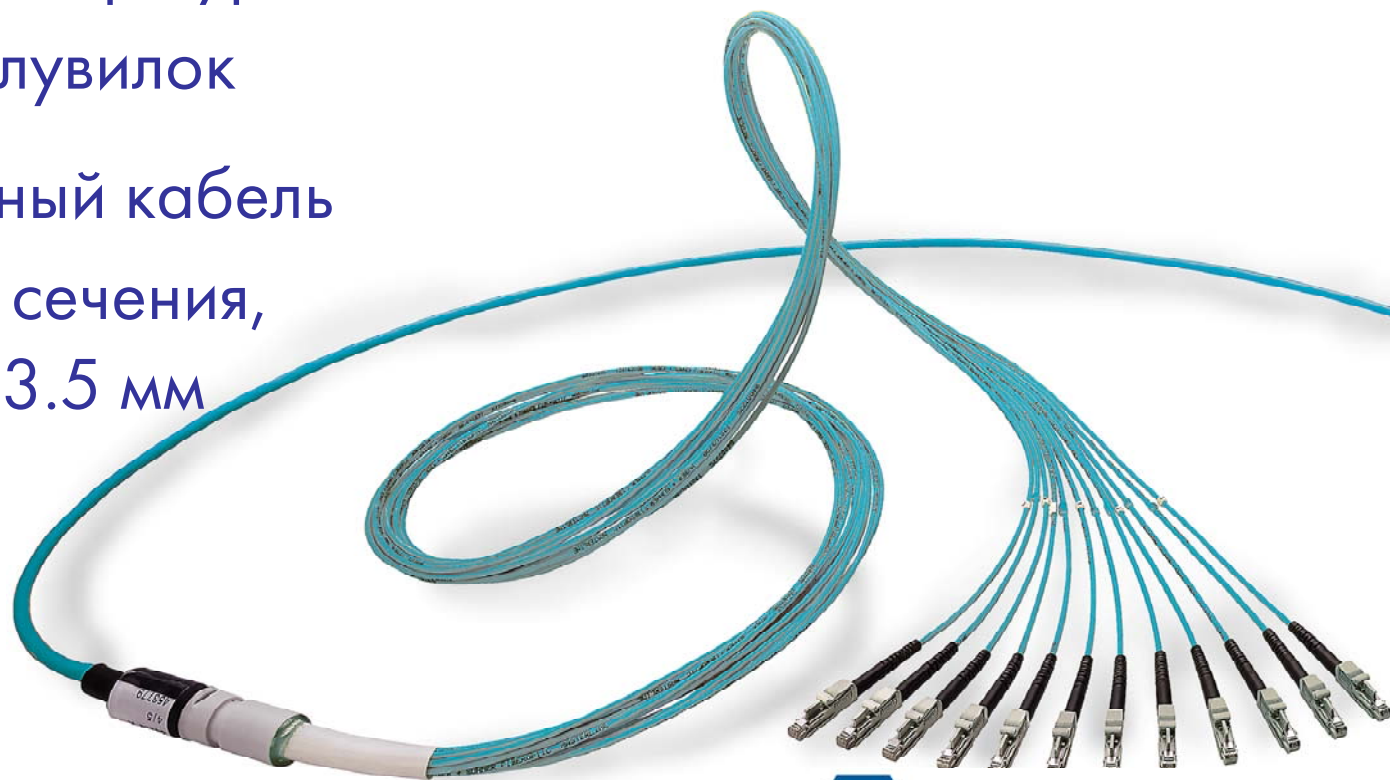
MTP®
MASTERLINE



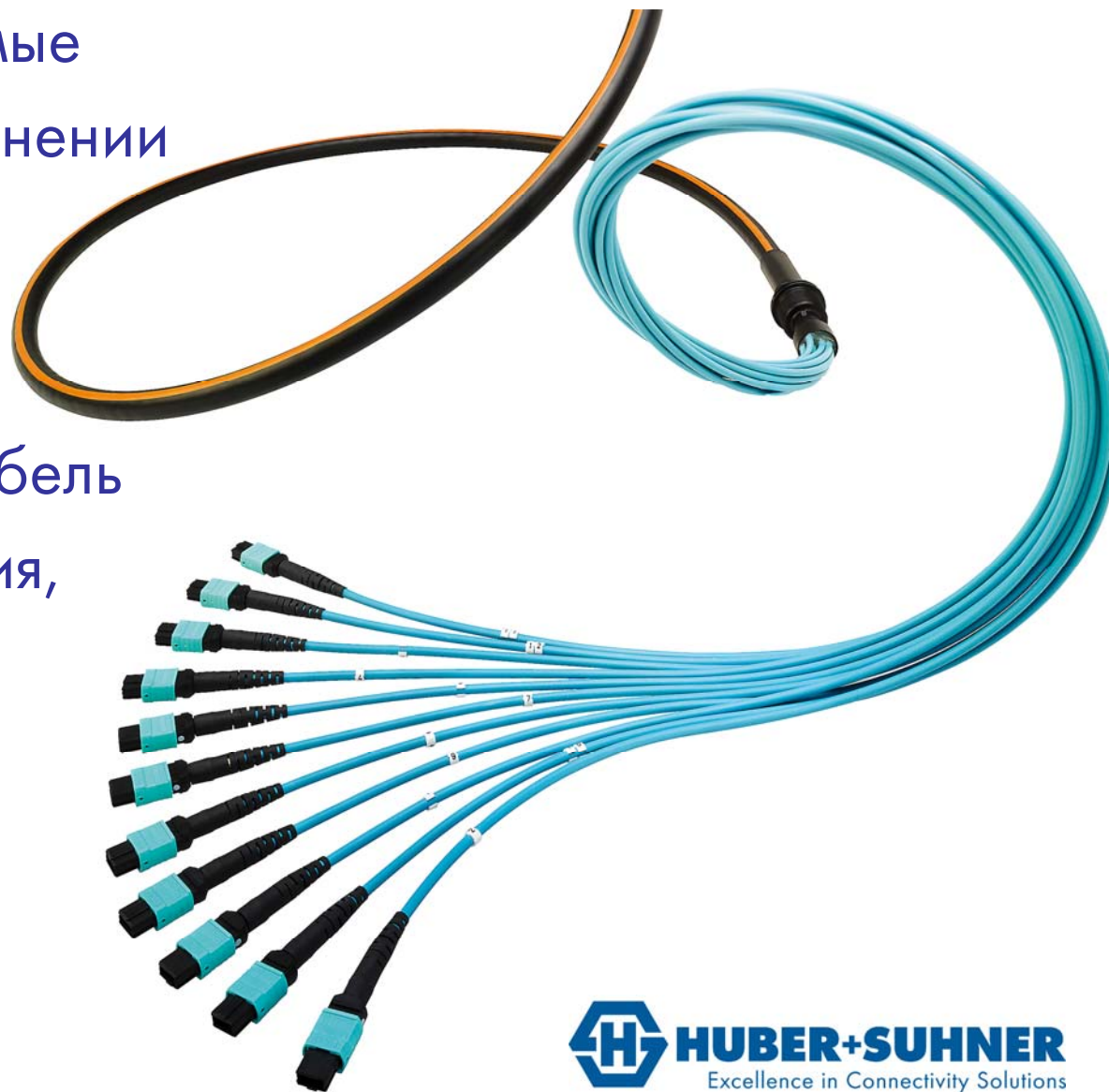
1. Низкие вносимые потери в соединении
2. Развитие по мере роста количества портов
3. Компактный кабель круглого сечения, диаметр 3.5 мм



1. Низкие вносимые потери в соединении
2. Любая конфигурация длин полувилок
3. Компактный кабель круглого сечения, диаметр 3.5 мм

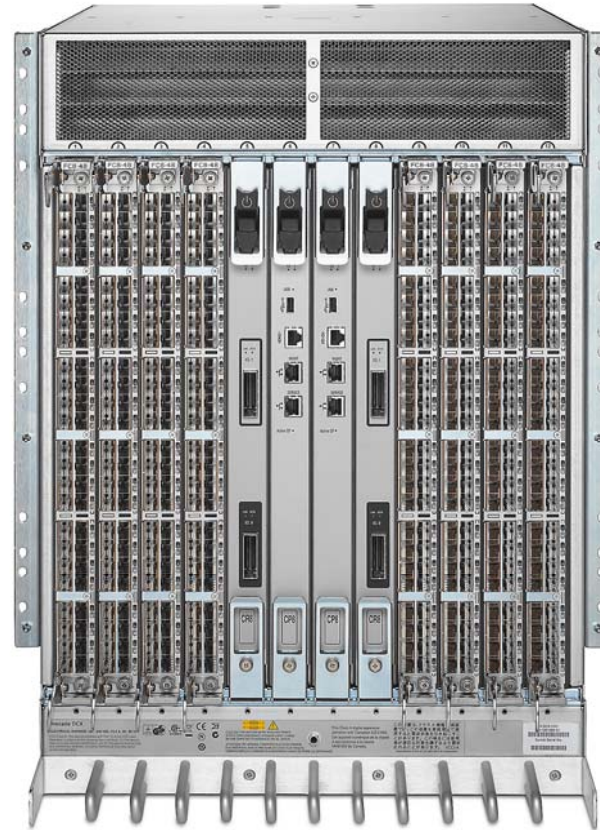
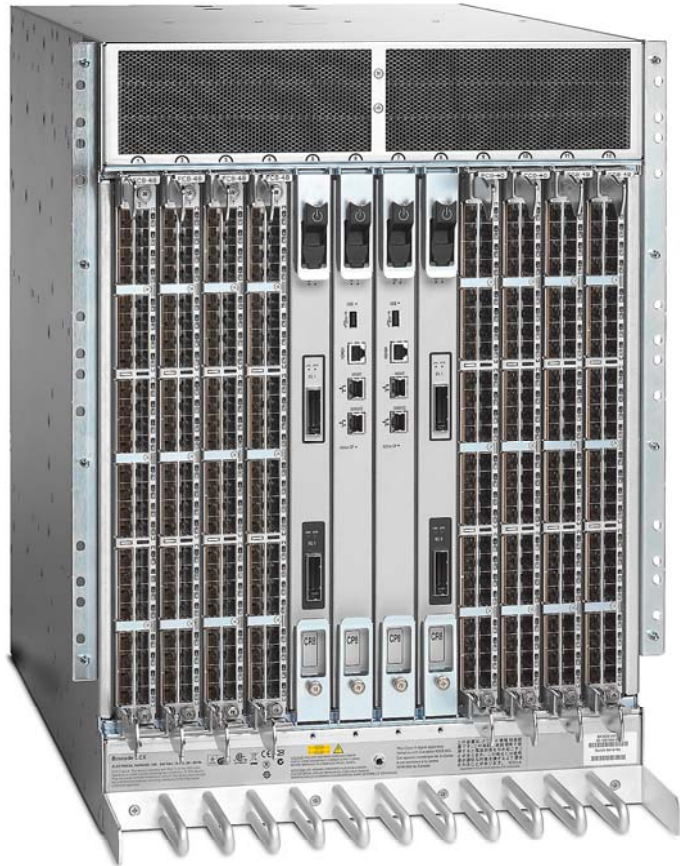


1. Низкие вносимые
потери в соединении
2. 144 волокна
3. Компактный кабель
круглого сечения,
диаметр 13 мм



Подключение активного оборудования





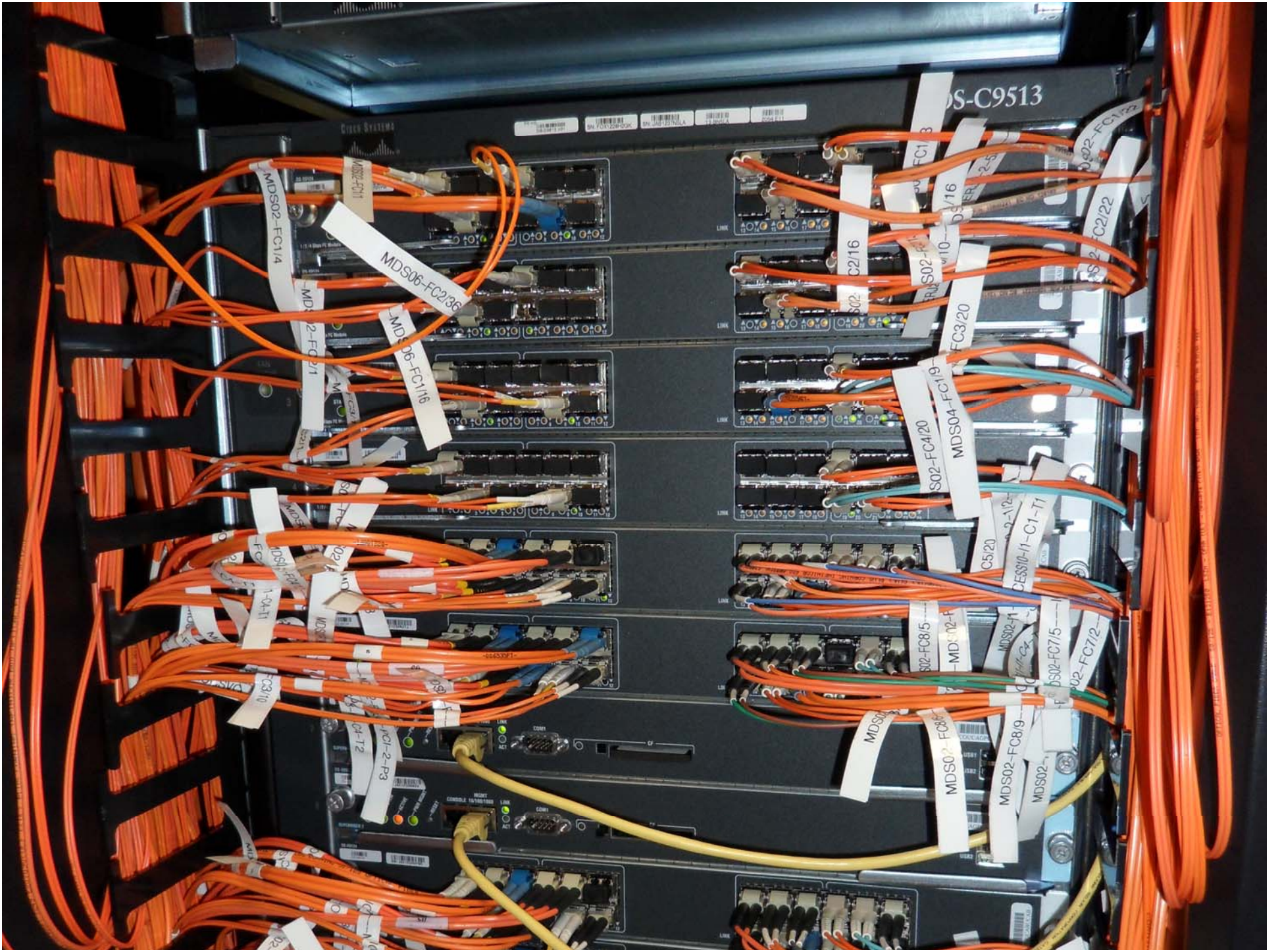


1. Низкие вносимые
потери в соединении
2. До 288 волокон на 1 U
3. Возможность ввода
MTP Fanout







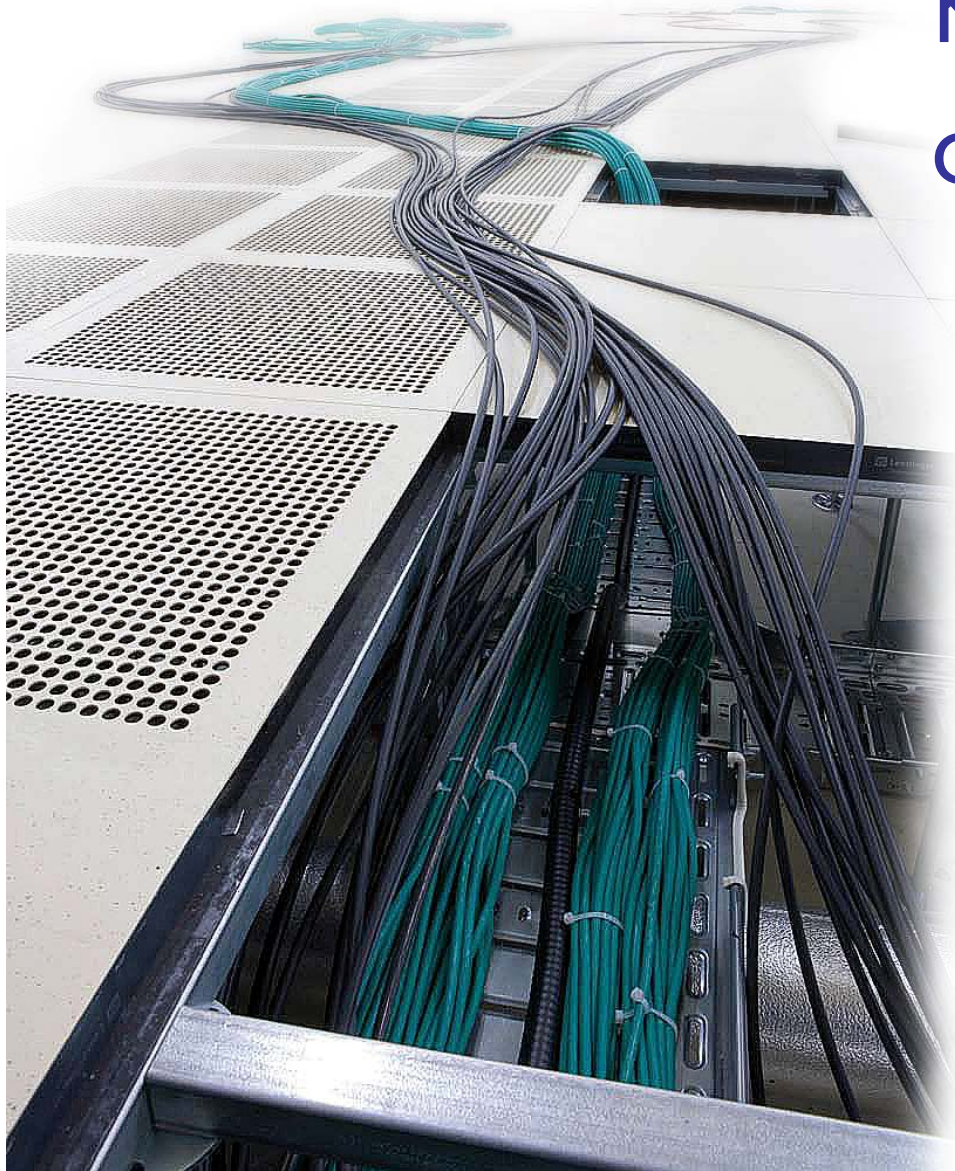


1. Компактный дизайн
2. До 4 сборок Fanout на 1U высоты
3. Простой монтаж





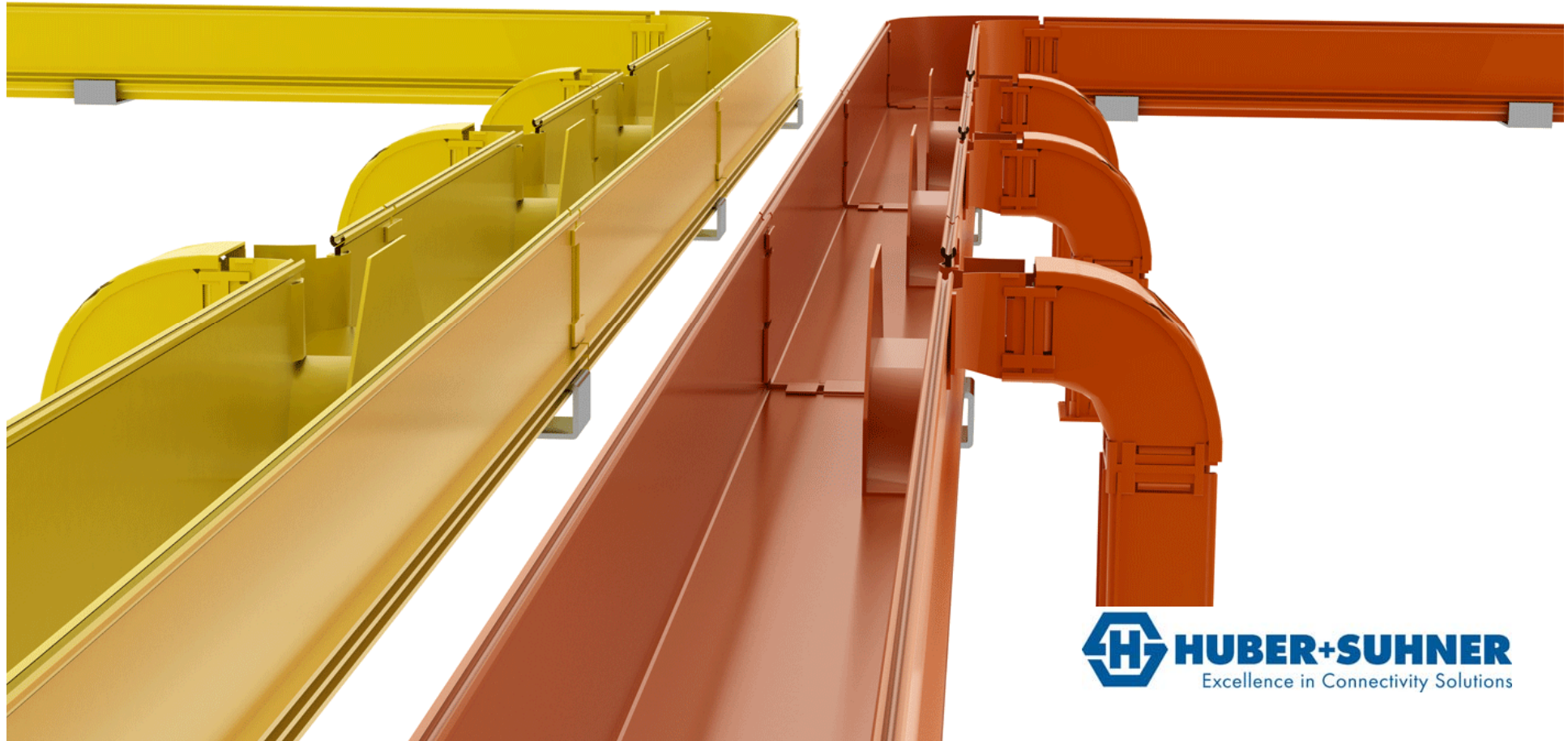
Кабельные несущие системы

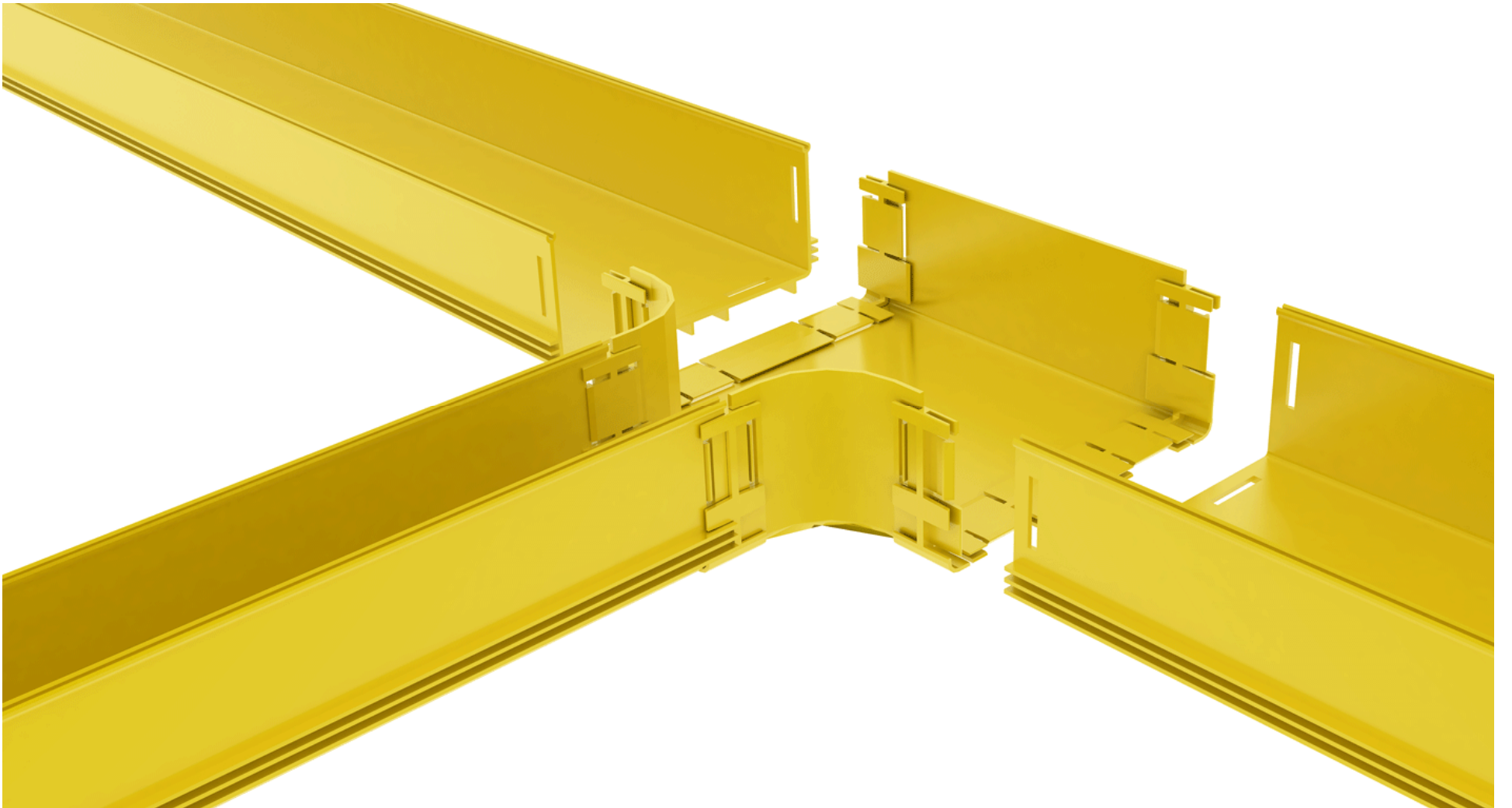


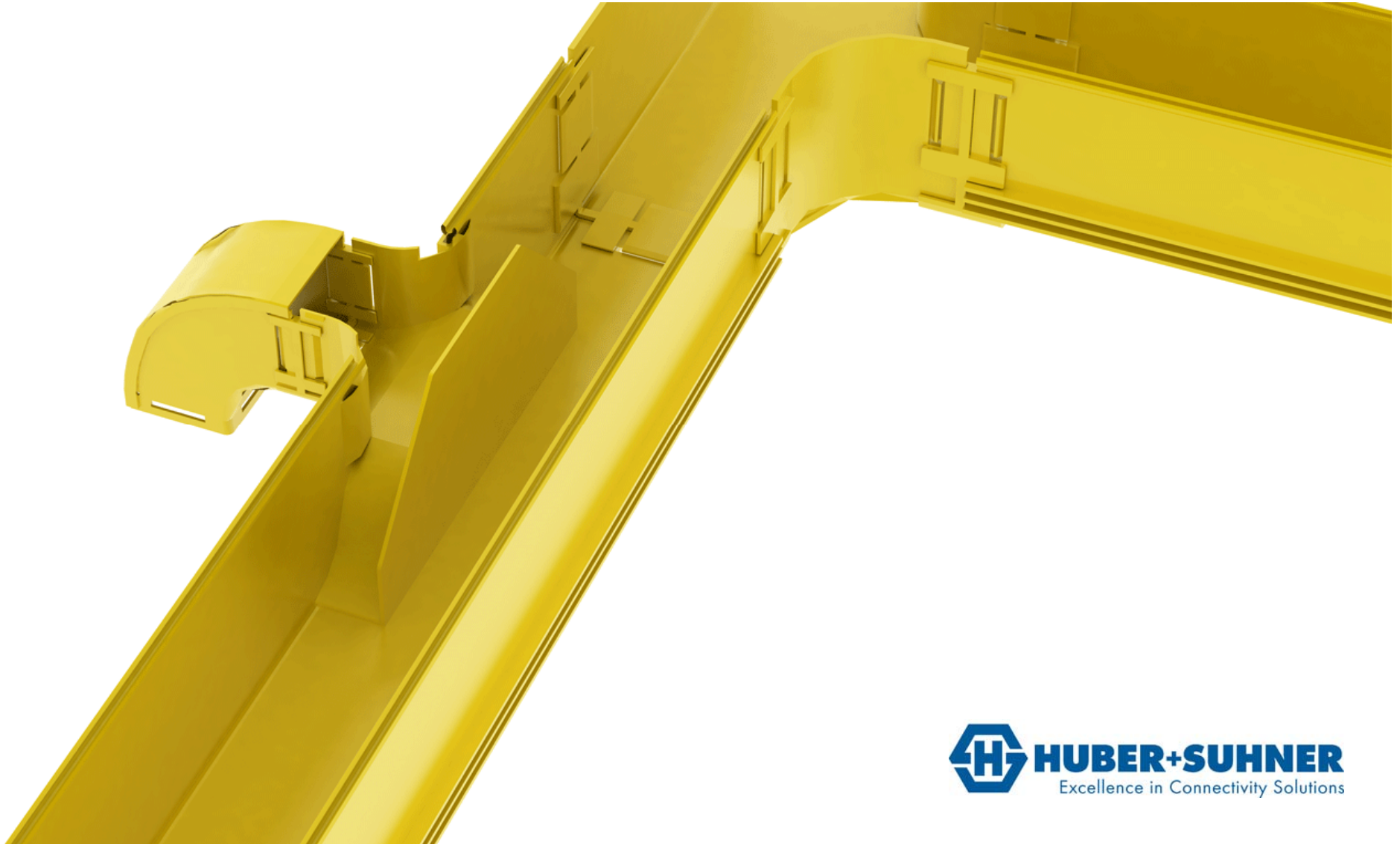
Система кабельных коробов



	Ø 3,0	2,0 – 2,4	1,6 – 2,0 MM
- 30 x 30 MM	45	55	90
- 50 x 50 MM	120	145	240
- 50 x 100 MM	280	350	570
- 100 x 100 MM	500	630	1000
- 100 x 220 MM	800	1000	1650
- 100 x 300 MM	1650	2100	3400

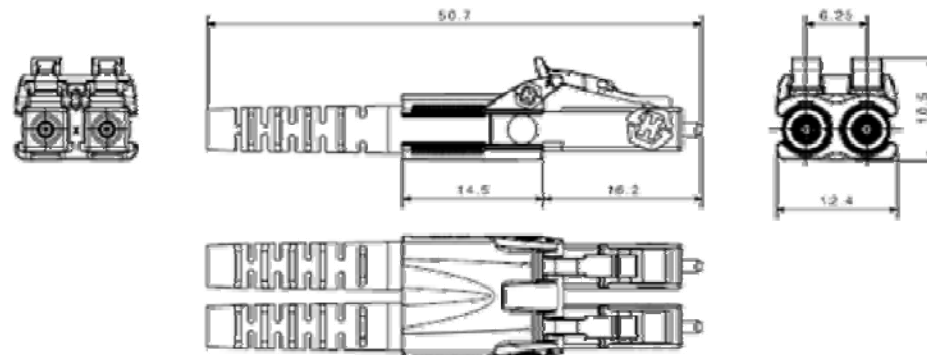
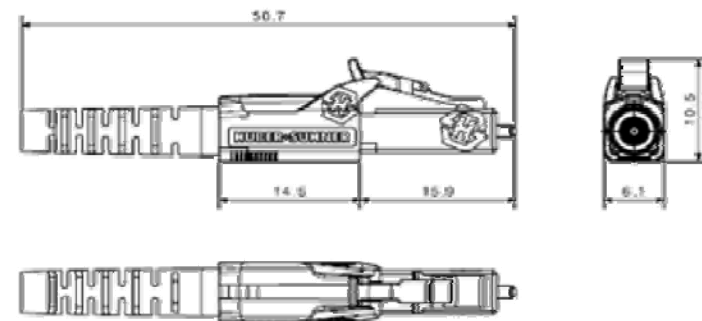
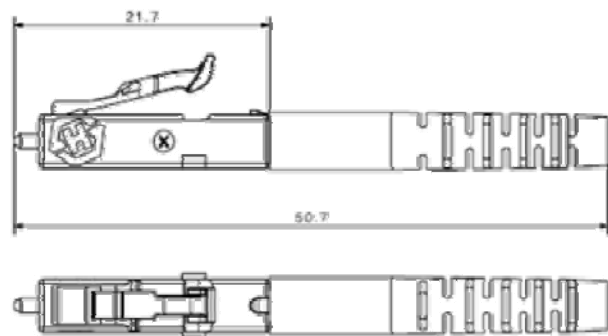


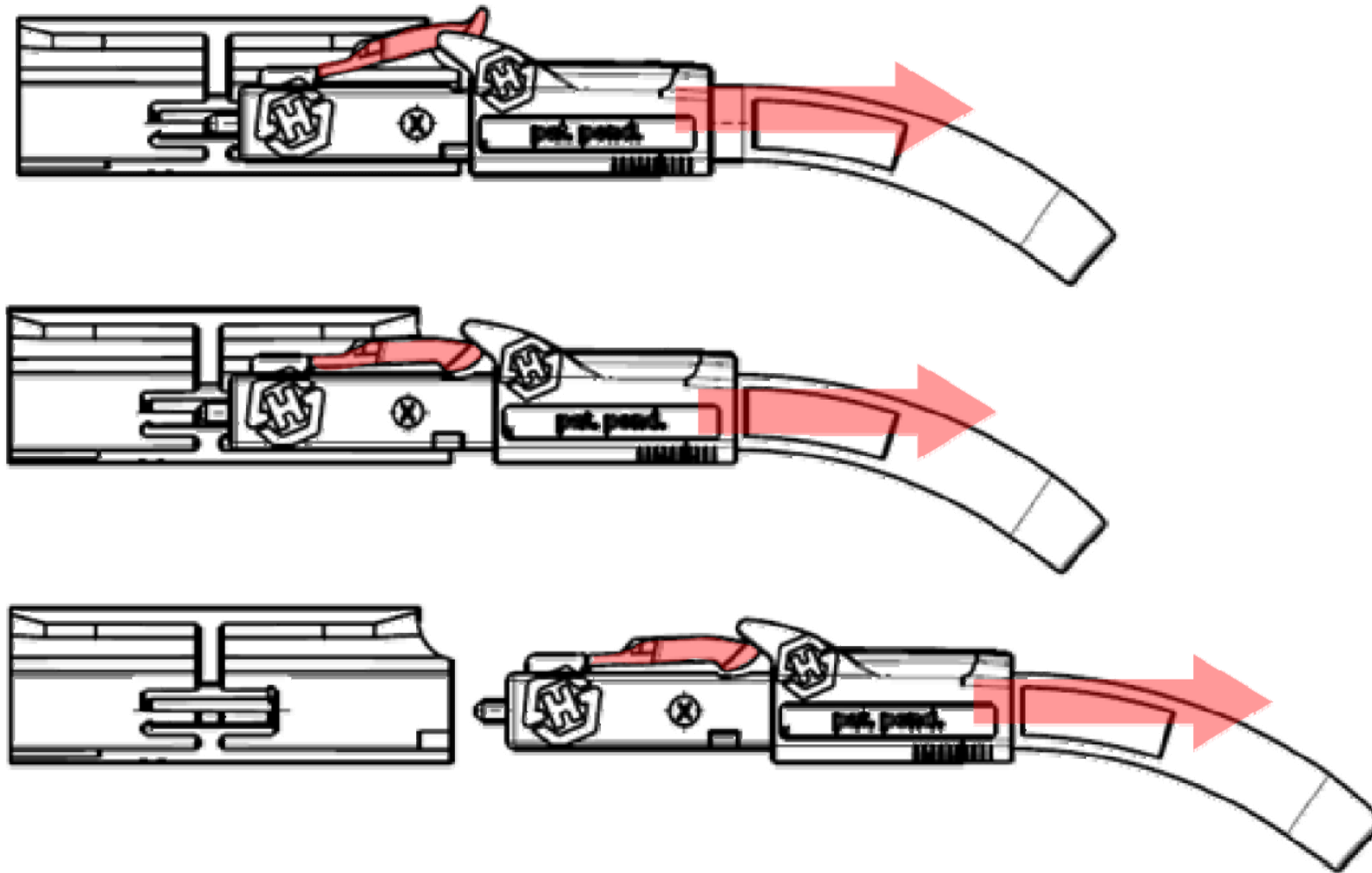


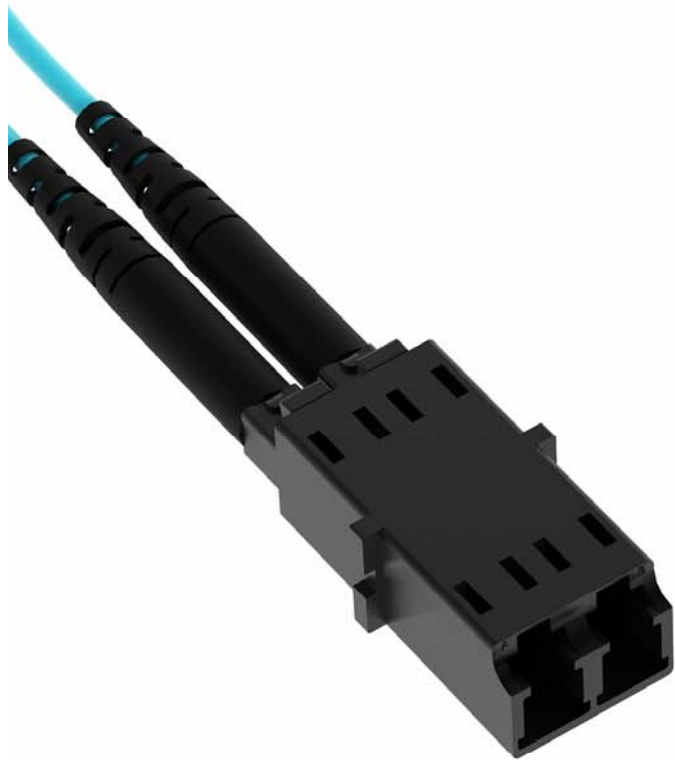


Новый LC-HQ









1. Плотность выше на 45%
2. Удобство обслуживания соединения
3. Исключительно низкие вносимые потери на уровне 0,12 дБ

Что мы еще
можем сделать
для вас?

